

После установки труб подсоедините А2 к изделию.

Внимание: Поскольку поверхность изделия хромирована или окрашена, прямой контакт металлических инструментов и изделия во время установки может повредить поверхность и повлиять на общую красоту. Поэтому рекомендуется изолировать изделия защитным материалом, чтобы избежать прямого контакта инструмента с поверхностью и повреждения ее при приложении силы, а также избежать царапин или отслаивания краски.



Прямая установка на 180°

Затяните соединительный колпачок А2 с помощью инструмента Т1 или Т3

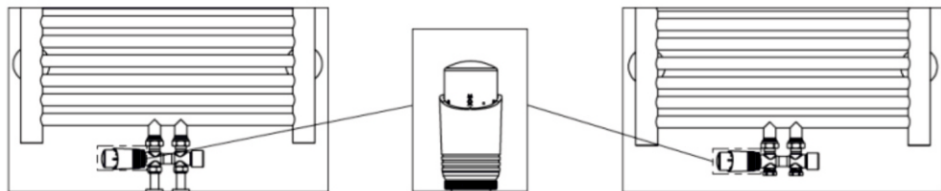


Установка под углом 90°

Отрегулируйте температуру термостатической головки С в соответствии с требуемым диапазоном.

*** означает самую низкую температуру.

"Max" означает самую высокую температуру, и клапан полностью открывается.



Спасибо за использование наших продуктов.

Наслаждайтесь теплом и комфортом!

Компания «Атмосфера Тепла-НСК»

ГАРАНТИЙНЫЙ ТАЛОН №..... ОТ

Модель.....

Дата выпуска.....

Дата продажи.....

Продавец (поставщик).....

Штамп торгующей (поставляющей) организации

**С условиями установки,
эксплуатации радиатора
и условиями гарантии ознакомлен (а):
Претензии по товарному виду радиатора не имею:**

дата.....

подпись

Изготовитель: TAIZHOU JINGWO FLUID CONTROL TECHNOLOGY CO.,LTD

Уполномоченный представитель по РФ:

ООО "Атмосфера Тепла-НСК",

ИНН/КПП 5505076261/540501001, г. Новосибирск

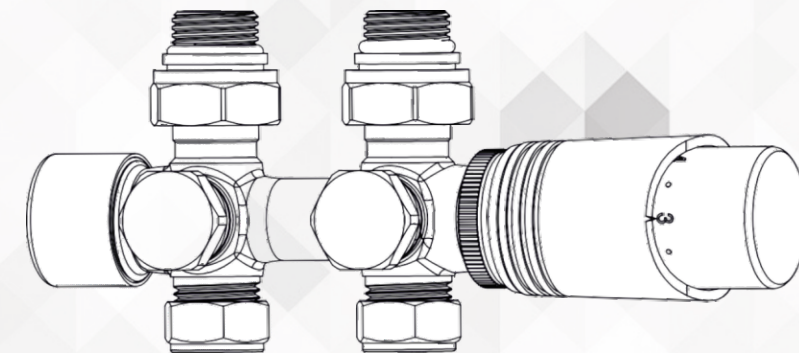
тел.: 8 (962) 835-05-07, www.austem54.ru



ИНСТРУКЦИЯ ПО ЭКСПЛУАТАЦИИ

УЗЕЛ НИЖНЕГО ПОДКЛЮЧЕНИЯ AUSTEMLUX DUO

УНИВЕРСАЛЬНЫЙ С ТЕРМОГОЛОВКОЙ



Описание

Узел нижнего подключения Austemlux универсальный с термоголовкой.

Материал: Латунь.

Размер: G1 / 2 " * \varnothing 15 мм и \varnothing 16 мм * 50 мм межосевое расстояние.

Рабочая среда: Холодная / горячая вода.

Диапазон регулировки температуры: 7-32 °С.

Максимальная рабочая температура: 100 °С.

Максимальное рабочее давление: 10 бар.

Максимальная разница давлений: 0,6 бар.

Этот узел применим к полотенцесушителям, радиаторам отопления с межосевым расстоянием 50 мм.

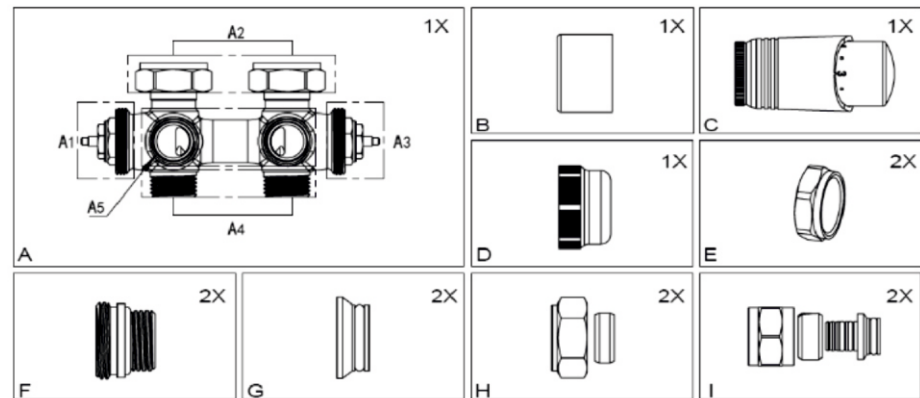
Узел может быть использован с различными теплоносителями.

Соединения изделия могут быть с внутренней резьбой G1 / 2" или наружной резьбой G3 / 4".

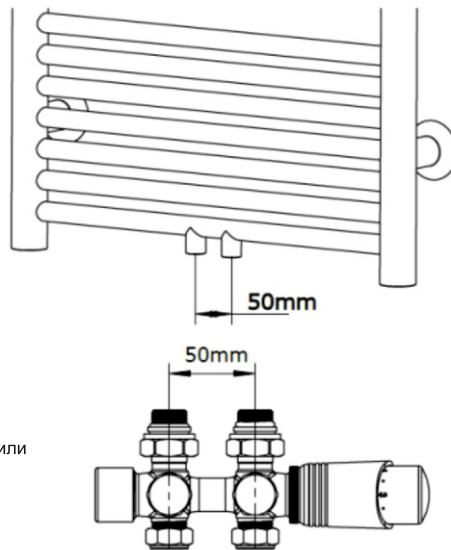
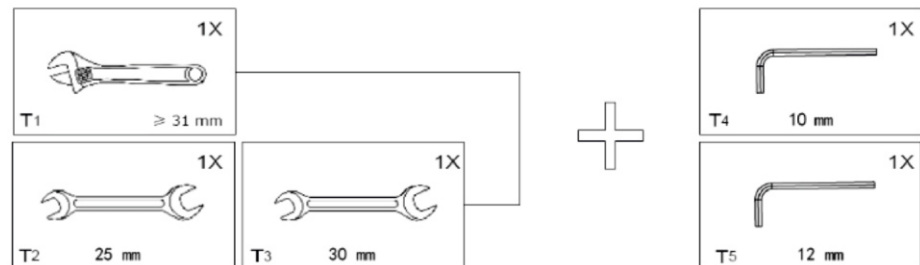
Трубы могут быть \varnothing 16 мм - РЕХ-трубами или \varnothing 15 мм - медные трубы.

Соединение между радиатором и трубами может быть прямым на 180° (трубы выходят из пола) или наклонным на 90° (трубы выходят из стены).

Пожалуйста, внимательно прочитайте список запасных частей и установите изделие в соответствии с инструкциями

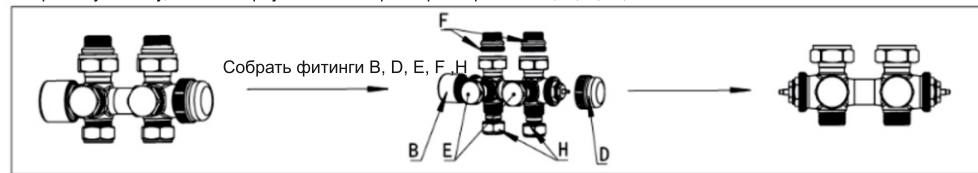


Инструменты



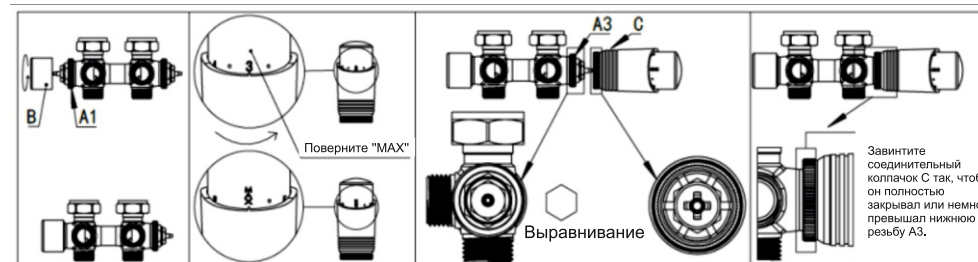
Инструкции по установке

Откройте упаковку, выньте корпус клапана и разберите фитинги B, D, E, F, H



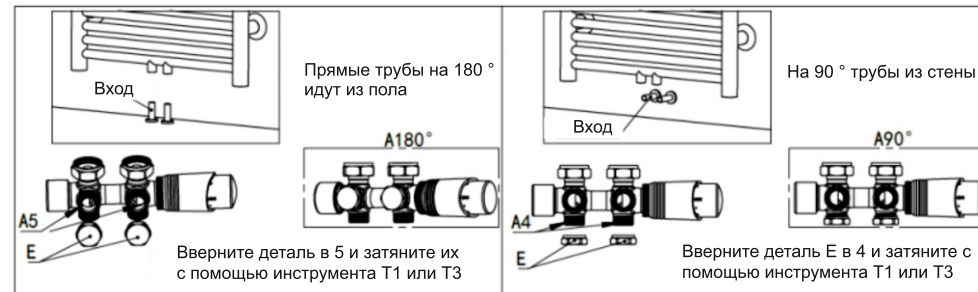
Установите деталь B со стороны корпуса клапана A1. Вкручивайте деталь B до тех пор, пока она не закроет резьбу. Не завинчивайте слишком сильно, иначе клапан не будет работать нормально. Установите деталь C на сторону A3 корпуса клапана. Сначала поверните маховик C в положение "Max". Затем поместите нижнюю канавку C в форму сердечника клапана 3, слегка вдавите C в A3. А затем затяните соединительный колпачок C до тех пор, пока он полностью не закроет или немного не превысит нижнюю резьбу A3, что указывает на то, что деталь C успешно установлена. Если положение завинчивания находится далеко от нижней резьбы A3, пожалуйста, выверните винт и повторите попытку несколько раз.

Внимание: Если впускной конец воды находится напротив точки A3, пожалуйста, измените положение установки между точками B и C. Предупреждение: Если положение резьбы C находится слишком далеко от нижней резьбы A3, это может привести к сбою в работе.

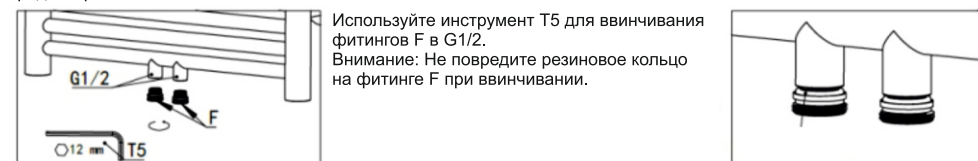


Проверьте расположение вашего радиатора и впускного / выпускного патрубков, если он установлен прямо на 180° (трубы выходят из пола) или под углом 90° (трубы выходят из стены).

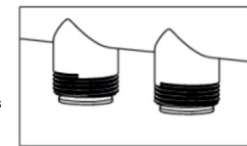
В случае прямой установки на 180° (трубы идут от пола) установите 2 детали E в A5 с помощью инструмента T1 или T3. В случае установки под углом 90° (трубы выходят из стены) установите 2 детали E в A4 с помощью инструмента T1 или T3.



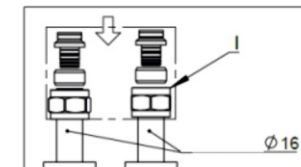
Проверьте соединительный конец вашего радиатора, имеет ли он внутреннюю резьбу G1 / 2" или наружную резьбу G3 / 4". Если это разъем G1 / 2", необходимо использовать 2 фитинга F и установить их в соединение F1 / 2" радиатора. Если это наружная резьба G3/4", необходимо использовать 2 фитинга G и установить их в патрубок радиатора M3/4".



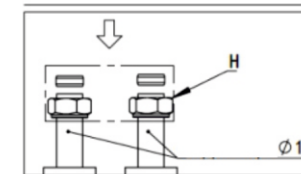
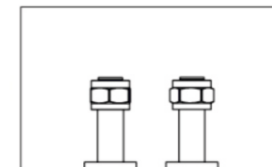
Вставьте резиновое кольцо со стороны фитинга G в патрубок радиатора G3/4". Внимание: Часть радиаторов может быть непосредственно подсоединена к концу A2 клапана и герметизирована. Такие радиаторы не нуждаются в установке фитингов G.



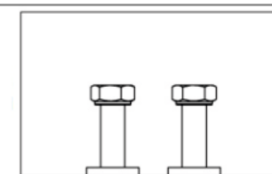
Проверьте трубу, является ли она 16-мм полиэтиленовой трубой или 15-мм медной трубой. Если это труба РЕХ диаметром 16 мм необходимо использовать два комплекта фитингов I и установить их на трубу РЕХ. Если это медная труба диаметром 15 мм, необходимо использовать два комплекта фитингов и установить их на медную трубу.



Наденьте фитинги на полиэтиленовые трубы РЕХ и расположите их в порядке, как показано на рисунке слева.



Наденьте фитинги на медные трубы и расположите их в порядке, как показано на рисунке слева.

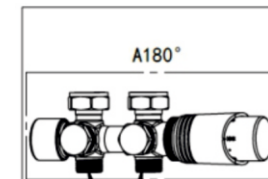


Выберите правильный подготовленный корпус на шаге 3 в соответствии с расположением радиатора и впускного/выпускного патрубка (прямой 180° или под углом 90°), затем установите патрубки.

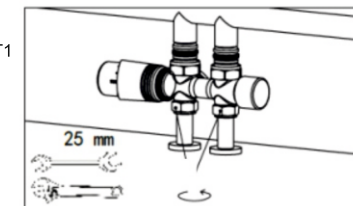
Если это прямая установка на 180°, подсоедините A4 корпуса типа "A180°" на шаге 3 к трубам на шаге 5. Если он установлен под углом 90°, подсоедините A5 корпуса типа "A90°" на шаге 3 к трубам на шаге 5.

Внимание: Поскольку поверхность изделия хромирована или окрашена, прямой контакт металлических инструментов и изделия во время установки может повредить поверхность и повлиять на общую красоту. Поэтому рекомендуется изолировать изделия защитным материалом, чтобы избежать прямого контакта инструмента с поверхностью и повреждения ее при приложении силы, а также избежать царапин или отслаивания краски.

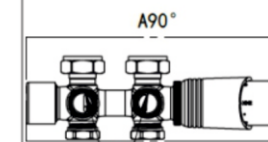
Прямая установка на 180°



Подсоедините A4 к фитингу I или H и затяните их с помощью инструмента T1 или T2



Прямая установка на 90°



Подсоедините A5 к фитингу I или H и затяните их с помощью инструмента T1 или T2

